



Uteleiekonferansen 2018

Sikkerhetskultur

for en sikker og effektiv produksjon

Peer Chr. Anderssen - Direktør HMS og Kvalitet, Skanska Norge





*Når du kommer inn kjenner du det fort...
så blir du vant til den og merker den ikke lenger...
Når du kommer ut blant folk igjen....
Så merker derimot andre hvor du har vært*

Kultur kan bygges på så mangt:

Den ansattes frykt for å miste jobben

Ledelsens frykt for å bli saksøkt

Tillit mellom kolleger

Tillit mellom medarbeidere og ledelsen

Adferdsstyring gjennom krav og regler



Vi liker å tenke at god HMS
(kultur) bygges på tillit.....

Matteus-prinsippet, -
«nemning på ulike fenomen
der eit systemagnar ein
tidlegare favorisert part»

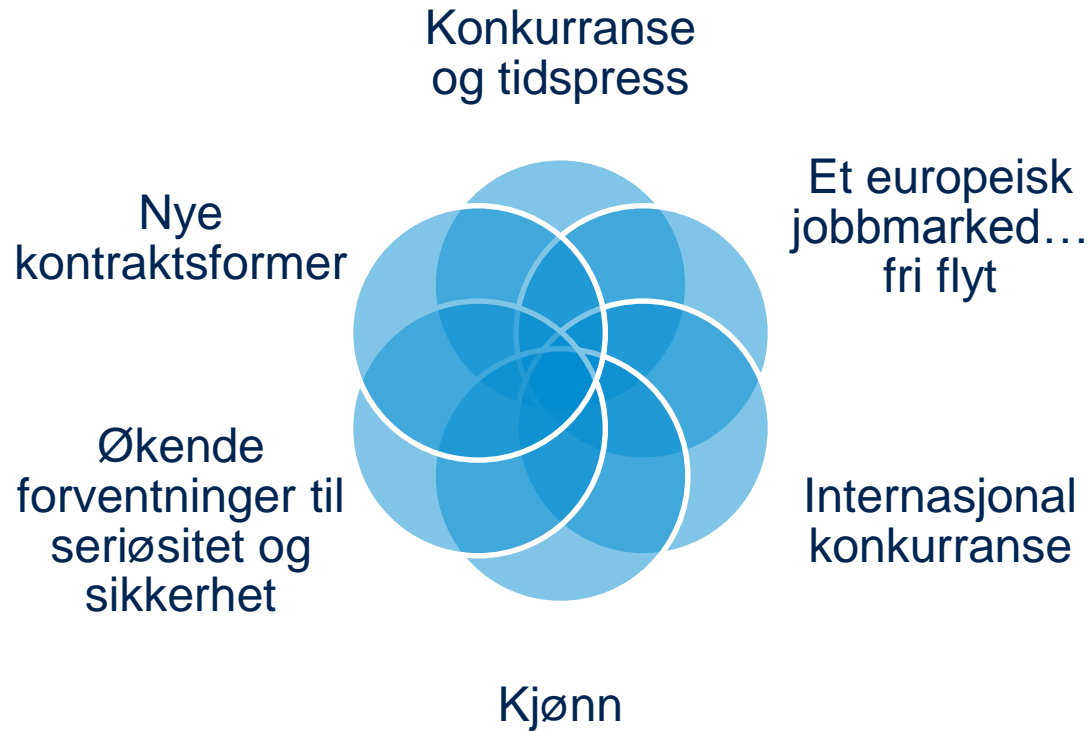
Du må ha tillit for å få tillit



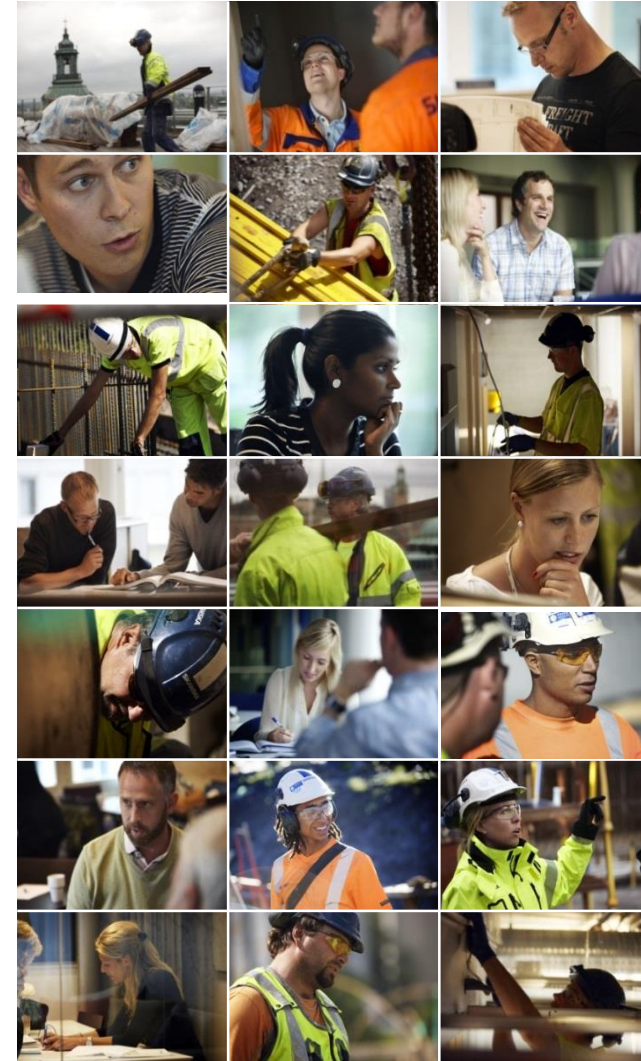
Tre nivåer i kulturbegrepet



Hva påvirker kulturen...



Vi må forholde oss til et mye større mangfold



Kjønn påvirker kultur

Kulturelle forventninger til menn motarbeider god HMS

- Dyrking av heltemot og fysisk styrke
- Motstand mot å motta hjelp og støtte
- “Normalisering” av risiko, skader og smerte

HMS-arbeidet styrkes i kulturer hvor:

- Menn slipper opp på konvensjonell maskulin adferd

Tidspunkt	Produksjonsmøter / forberedelse	Ønsket resultat Produksjon / Risikohåndtering	Møtetype	Plan tilhørighet	Ansvarlig / Rolle	Deltagere
+ 10 uker før	Faseplanlegging DM# 1399224	Aktørene involvert og koordinert Prosjektspesifikk risiko beskrevet Aktivitetsmøte og SJA kartlagt.	Rullerende møte (minimum hver fase)	Faseplan (Output)	Prosjektleder	Produksjonsledere og bas for alle aktører
8-10 uker før	Forberedelse til produksjon DM# 2685261	Detaljert produksjonsmetode er besluttet. Leverandør-informasjon og produksjons krav mellom fag belyses/ produksjonsmetode er risikovurdert som akseptabel	8-10 uker før oppstart av produksjonslinje	Utkviksplan (Input)	Prosjektleder	Aktuelle prosjekterende, formann /bas
6-8 uker før	Koordinerende møte DM# 13623	Produksjons-forutsetninger er sjekket ut. Oppdatert faseplan/ HMS er vurdert for elementer som avviker fra plan.	Rullerende (ukentlig. annenhver uke)	Utkviksplan, 6-8 uker utkikk (Vedlikehold av innhold)	Produksjonsleder	Produksjonsledere alle aktører, storbas/ bas med beslutningsansvar i enkelte prosjekt.
1-3 uker før	Basmøte DM# 13622	Plan for bas er overlevert, og bas har sjekket ut sine forutsetninger/ detaljer er risikovurdert	Ukentlig	3 ukersplan (In/output)	Produksjonsleder / (Bas)	Baser og alle aktører (På forhånd forankret hos fagarbeidere)
	Aktivitetsmøte DM# 118135	Fagarbeidere gjør siste finjustering av plan /sikringstiltak for reduksjon av risiko besluttet	2-3 uker før oppstart av produksjonslinje	3 ukersplan (In/output)	Produksjonsleder / (Bas)	Fagarbeidere + evt. Lev./UE / tilstøtende fag
Uke for produksjon	HMS kvarter DM# 341525	Linjeledelse formidler sikringstiltak for gjennomføringen	Rullerende (ukentlig. annenhver uke)	Produksjonsuke (3 ukersplan)	Prosjekt-/ produksjonsleder	Fagarbeidere
	Lagsmøte DM# 118128	Bas forankrer 3 ukersplan med fokus på produksjonsuke/ HMS risiko, regler og tiltak formidles.	Rullerende (ukentlig. annenhver uke)	Produksjonsuke (3 ukersplan)	Produksjonsleder / (Bas)	Fagarbeidere
	Sikker jobbanalyse DM# 13601	HMS gjennomgang for alle involverte i aktiviteter med spesiell risiko/ HMS	Like før produksjon	Produksjonsuke (3 ukersplan)	Leder av aktiviteten Produksjonsleder / (Bas)	Alle utførende
Samme dag	Daglig jobbrifing DM# 2659864	Gjennomgang av dagens plan	Muntlig brifing	Dagens produksjon (3 ukersplan)	Bas	Arbeidslag
	Ta to	Fot i bakken. Er alt ok?	Individuell vurederiging	Dagens produksjon (3 ukersplan)	Fagarbeider	Fagarbeidere

HMS-kultur er ikke lik «individuell dressur»

Det kreves ryggrad og tillit - De som kunne ha sagt stopp tør ikke alltid

Verdsetting av godt individuelt skjønn - fagarbeideren har ofte rett

Konsekvensledelse – på leder/systemnivå

Aktivt påskjønne ønsket adferd

Nyansere hva en feilhandling er (bevisst/ubevisst)

Målkonflikter må løftes opp - Unngå dobbeltkommunikasjon →



Dobbeltkommunikasjon

